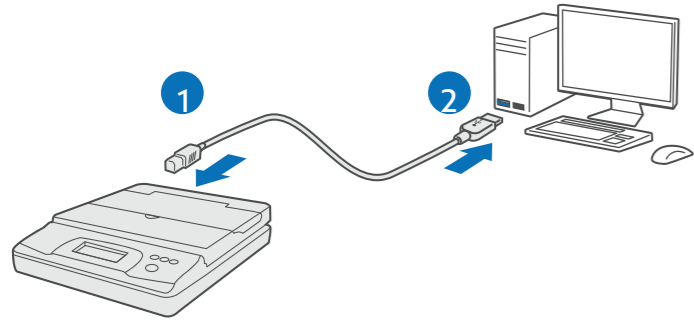


397-C punnitsee 0–12 kg:n kappaleet 2 gramman välein ja 397-D punnitsee 0–30 kg:n kappaleet 5 gramman välein

Vaa'an asentaminen

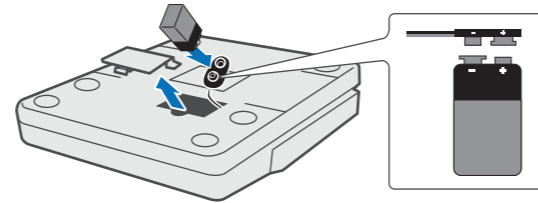
Liitä vaaka



Huomautus: Aseta vaaka tukevalle, tasaiselle alustalle.

- Jos et käytä USB-johtoa, voit käyttää 9 V:n paristoa (ei sisälly toimitukseen).
- Avaa paristolokeron kansi, aseta 9 V:n alkaliparisto paikalleen ja sulje lokeron kansi.

HUOMAUTUS: Huolehdi siitä, että asetat pariston oikein. Jos paristo asetetaan väärinpäin, se voi syttyä palamaan, aiheuttaa savua ja vaaka voi vaurioitua.



Vaa'an käyttäminen

Käyttölämpötila-alue 15–30 °C.

Jos vaakaa käytetään tämän alueen ulkopuolella, se saattaa olla tarpeen kalibroida.

Virran kytkeminen vaakaan

Vaa'an virta on päällä tietokoneen ollessa käynnissä.

Jos et käytä USB-johtoa virran saamiseksi vaakaan tietokoneesta, kytke vaa'an virta päälle ja pois painamalla vaa'an etupuolella olevaa virtapainiketta.

Kun kytket vaa'an virran päälle ensimmäisen kerran, odota muutama sekunti ennen punnitsemista.

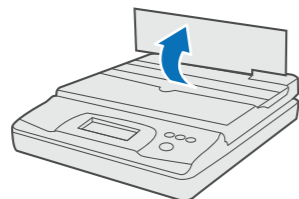
Näytössä näkyy muutaman sekunnin ajan 88.8.8.8.8, ja kun vaaka on valmis painon mittaukseen, näkyviin tulee 0.0. Näytön vasemmassa reunassa näkyy O, kun mittaus on valmis.

Punnitseminen

Aseta kappale vaa'an alustalle.

Jos käytät suuria kirjekuoria, nosta vaa'an alustan taso 90 asteen kulmaan ja aseta kirjekuori alustalle pystyasentoon.

Näytön vasemmassa reunassa näkyy O, kun painon mittaus on valmis.



Mittayksikön vaihtaminen

Vaaka voi näyttää painon englantilaisena (paunoina) tai metrisenä (kilogramminoina) mittayksikkönä. Oletusmittayksikkö on englantilainen.

Vaihda englantilaisen ja metrisen mittayksikön välillä Mode-painikkeella.

Hold-painikkeen käyttäminen

Jos punnittava kappale on niin suuri, että se peittää näytön, voit 'jäädättää' näytön, jolloin paino näkyy näytöllä hetken sen jälkeen, kun kappale on otettu pois vaa'alta.

1. Aseta kappale vaa'alle.
2. Paina muutaman sekunnin kuluttua Hold-painiketta ja ota kappale pois vaa'alta.

Paino näkyy näytöllä muutaman sekunnin ajan.

Vaa'an taaraus

Voit punnita pieniä kappaleita tai kappaleita, joita ei ole helppo asettaa vaa'an alustalle, laittamalla ne astiaan ja poistamalla astian painon Zero-painikkeella.

1. Aseta tyhjä astia alustalle.
2. Kun punnitustulos on valmis, paina Zero-painiketta. Näyttö ilmaisee nollaa **0 (tai 0.0)**.
3. Laita punnittavat kappaleet astiaan. Näyttö näyttää punnittavien kappaleiden painon ilman astian painoa.
4. Kun olet ottanut astian pois vaa'alta, paina Zero-painiketta vaa'an palauttamiseksi taas normaaliin punnitustilaan.

Vianmääritys

Ongelma

Ei näyttöä

Ratkaisu

- Varmista, että vaaka on liitetty USB-johdolla tietokoneeseen, tai vaihda paristo.
- Jos vaakaa ei ole liitetty tietokoneeseen, paina virtapainiketta.

Näytössä Lo tai "low battery"

Vaihda 9 V:n paristo.

Näytössä CAL

Vaaka kalibroitilassa. Palaa normaaliin tilaan painamalla virtapainiketta.

Näytössä negatiivinen numero

Nolla-arvo näkyy negatiivisena numerona, kun punnittavat kappaleet otetaan pois vaa'alta. Paina Zero-painiketta vaa'an palauttamiseksi nollaan.

Näytössä ErrE

Vaa'an alustalla oleva kappale ylittää vaa'an enimmäiskapasiteetin. Ota kappale pois vaa'alta, jotta vaaka ei vaurioidu.

Näyttö näyttää painoksi **0 tai 0.0**

Ota kappale pois vaa'alta ja paina Zero-painiketta näytön palauttamiseksi nollaan, jotta voit jatkaa punnitsemista.



Tuote on sertifioitu ja noudattaa kaikkia asiaan liittyviä EU-direktiivejä

Huomautus: Tämä laite on testattu ja sen on todettu olevan FCC:n sääntöjen osassa 15 mainittujen luokan B digitaalisen laitteen raja-arvojen mukainen. Nämä raja-arvot on määritetty siten, että ne tarjoavat kohtuullisen suojan haitallisia häiriöitä vastaan kotitalousasennuksissa. Tämä laite tuottaa, käyttää ja voi säteillä radiotaajuisia energiaa, ja mikäli laitetta ei asenneta ja käytetä ohjeiden mukaisesti, se voi aiheuttaa häiriöitä radioliikenteeseen. Mikään ei kuitenkaan takaa sitä, ettei häiriötä esiintyisi tietyssä asennuksessa. Jos laite aiheuttaa haitallisia häiriöitä radio- tai televisiovastaanottoon, minkä voi todeta kytkemällä ja katkaisemalla laitteen virran, käyttäjä voi yrittää poistaa häiriön seuraavilla tavoilla:

- Muuttamalla vastaanottimen antennin asentoa tai paikkaa.
- Siirtämällä laitteen kauemmas vastaanottimesta.
- Kytkeväällä laitteen pistorasiaan, joka kuuluu eri pistorasiaryhmään kuin se, johon vastaanotin on kytketty.
- Pyyttämällä apua laitteen myyjältä tai ammattitaitoiselta radio- ja televisioasentajalta.

HUOMIO: Tähän laitteeseen tehdyt muutokset tai muokkaukset, joita vaatimustenmukaisuudesta vastaava taho ei ole nimenomaisesti hyväksynyt, voivat mitätöidä käyttäjän valtuuden käyttää laitetta. Tässä laitteessa on käytettävä suojattuja I/O-kaapeleita sen varmistamiseksi, että raja-arvoja noudatetaan. Suojaamattomien kaapelien käyttö on kielletty



HUOMIO: Tämä laite on tarkoitettu käytettäväksi rajoitetuissa virtapiireissä, joissa on SELV-järjestelmä ja joiden sähköntuotto on turvallinen.

- Tämä vaaka ei ole kaupankäyntiin tarkoitettu virallinen vaaka ("not legal for trade" -malli)
- Vaa'an enimmäiskapasiteettia ei saa ylittää
- Vaa'an päälle ei saa laittaa sytytettyjä kynttilöitä, savukkeita, sikareita tms.
- Laitetta saa käyttää vain sen käyttötarkoituksen mukaisesti.
- Käytä tarvittaessa vain 9 voltin alkaliparistoa
- Poista paristo, jos vaakaa ei aiota käyttää pitkään aikaan.
- Hävitä käytetyt paristot asianmukaisesti.